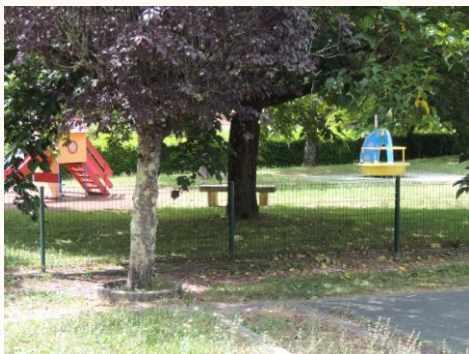


*Ce parcours vous emmène depuis le parking de l'Espace Daniel Balavoine (Boulazac vieux-bourg) vers les abords de St Laurent sur Manoire*

**Précision :** les personnes à Mobilité Réduite devront être accompagnées



**Point de départ : parking Espace Daniel Balavoine**



Le vieux-bourg de Boulazac Isle Manoire est située dans la périphérie Sud-Est de Périgueux.





**Distance : 3 km (en aller-retour)**

Depuis le parking prendre la voie verte en longeant la voie ferrée en direction de St Laurent sur Manoire.

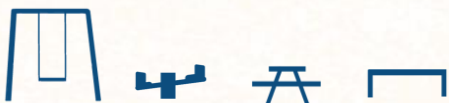
Attention à la circulation desservant les riverains au début du parcours.

Au bout de la ligne droite une petite montée vous permettra de traverser la voie ferrée. En bas de la descente continuer à suivre le Manoire.

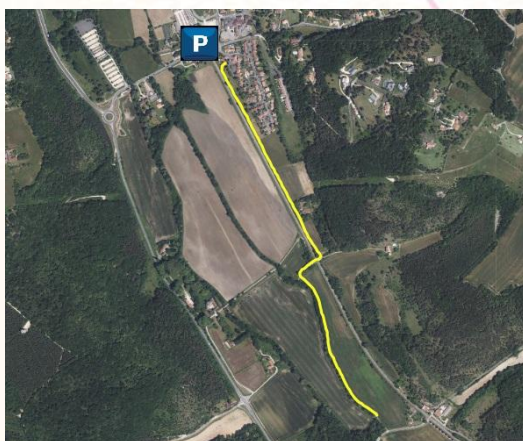
Vous pouvez apercevoir sur votre droite le Château Lieu-Dieu et son pigeonnier.

Continuer jusqu'à la route communale et faire demi-tour pour retourner au parking.

*Ceux qui le souhaitent peuvent combiner ce parcours avec celui de la BR<sup>®</sup> 8.*



Présence de bancs et tables de pique-nique, et d'une aire de jeux au départ du parcours.



### BOULAZAC ISLE MANOIRE

Résultant de la fusion de 4 anciennes communes Boulazac Isle Manoire est riche en industrie, mais également en patrimoine bâti et naturel. Cette boucle vous permettra de découvrir les deux facettes de cette commune. La voie verte la traversant permet de rejoindre l'Office du Tourisme du Grand Périgueux situé sur la commune déléguée de St Laurent sur Manoire.

L'histoire de Boulazac débute avec la préhistoire et ses abris sous roche, en passant par les romains, son aqueduc et sa voie romaine. La première guerre mondiale a vu la création d'un important hôpital par les américains dont l'empreinte dans le quartier Bel-Air est encore visible de nos jours.

Cette Balade à Roulettes<sup>®</sup> est proposée par FFRandonnée Dordogne

Retrouvez les autres Balades à Roulettes<sup>®</sup> sur <http://dordogne.ffrandonnee.fr>

Renseignements Comité Départemental de la Randonnée Pédestre de la Dordogne au 05 53 53 71 46.

Dessins du comité départemental de la randonnée pédestre de Gironde. Reproduction interdite.